



Groupama
IMMOBILIER



Notre marque se réinvente.
La preuve par les mots et l'image.

Pourquoi transformer notre marque ?



Pour donner plus d'impact à notre marque
EXPRIMER NOTRE VALEUR AJOUTÉE

Pour créer une culture commune à partager
RASSEMBLER TOUTES NOS PARTIES PRENANTES

Pour se donner des repères
dans un marché chahuté
EXPRIMER NOTRE SINGULARITÉ

SOMMAIRE

01

Les fondamentaux de la marque en mots p. 04

Notre ADN	p. 07
Nos leviers d'action	p. 11
Notre valeur ajoutée	p. 16
Essentiel Inside	p. 22

02

Fondamentaux de la marque en images p. 29

Logotype	p. 31
Identité	p. 35
Singularité	p. 39
Ton	p. 41
Typographies	p. 42
Couleurs	p. 44
Iconographie	p. 45
Mise en scène	p. 49
Icônes expertises	p. 63
Pictogrammes	p. 64

03

Les applications p. 66

Papeterie	p. 67
Signature mail	p. 72
Badges	p. 73
Édition	p. 74
Invitations	p. 78
Kakémonos	p. 80
Masque PowerPoint	p. 82
Réseaux sociaux	p. 86
Sign out vidéo	p. 91
Goodies	p. 92



Les fondamentaux de la marque en mots

CE QUE NOUS SOMMES



L'acteur immobilier qui invente et se réinvente pour
aller à l'essentiel et **préserver les essentiels** :

- **la qualité d'empreinte** pour la planète
- **la qualité de vie** pour les villes
- **la qualité d'usage** pour les usagers
- **la qualité relationnelle** pour nos partenaires



Groupama
IMMOBILIER

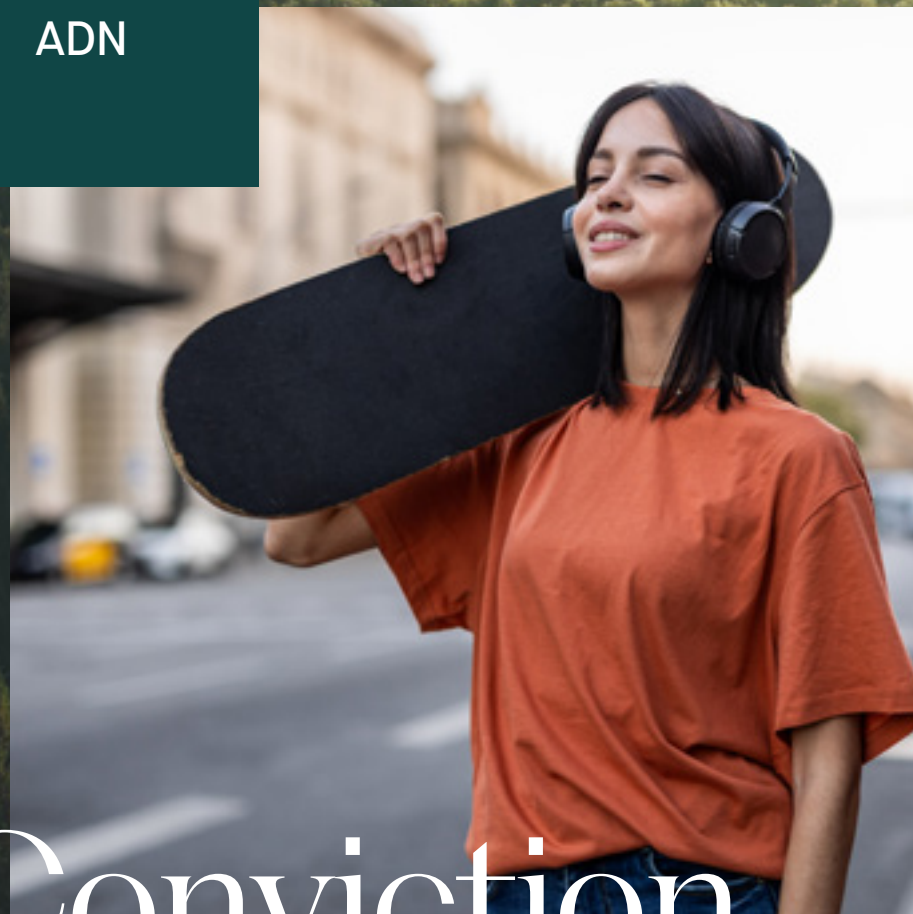
Une plateforme de marque pour mieux se définir



Une plateforme de marque pour mieux se définir



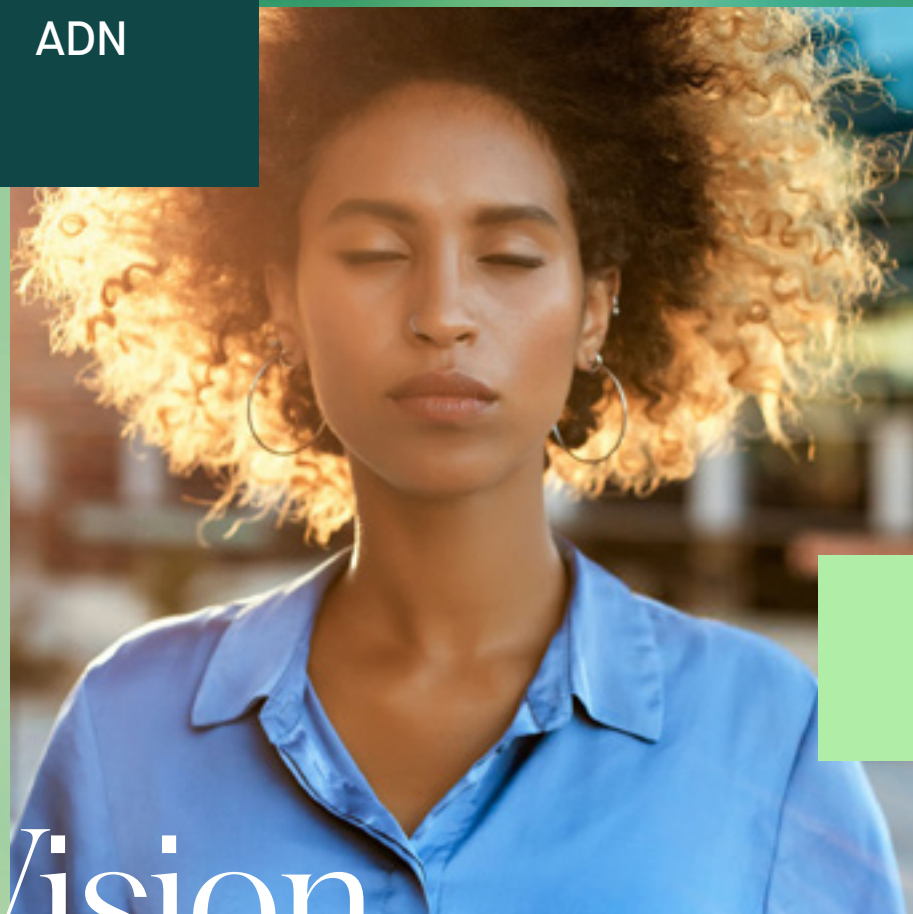
NOTRE
ADN



Conviction

Nous pensons
que l'immobilier a le pouvoir d'**agir
positivement** sur la vie quotidienne
sans compromettre le monde
que nous transmettons
aux **générations futures**.

NOTRE
ADN



Vision

Dans un marché, plutôt « normé et suiviste », notre **singularité** renforce notre attractivité et nous donne la capacité de **faire bouger les lignes**. Pour capter de nouvelles opportunités durablement créatrices de valeur pour tous, nous **explorons** le secteur immobilier dans **toutes les dimensions**.

NOTRE
ADN



Audace

Prendre des risques,
s'ouvrir sur le monde
et oser les initiatives.



Confiance

Écouter et « construire ensemble ».

Valeurs



Responsabilité

S'inscrire et s'engager
dans la durée.

Respect

Agir avec bienveillance
et considération
en agréant
les différences.
Le respect est le socle
de nos valeurs.

Une plateforme de marque pour mieux se définir





NOS
LEVIERS
D'ACTION

Mission

Au présent

Réinventer l'immobilier
au service de l'humain et des usages,
en préservant l'avenir des générations
futures et en faisant de **l'innovation**
le **pivot** de notre activité.

Au futur

NOS
LEVIER
D'ACTION



Ambition

Être reconnu comme le « **game changer** »
de l'immobilier en explorant
toutes ses dimensions
pour accompagner les transitions
urbaines, sociétales
et environnementales.

NOS
LEVIERS
D'ACTION



Image

Être perçu comme un acteur de l'immobilier,
positif, audacieux et innovant,
capable d'agir à toutes les échelles
et répondre aux enjeux sociétaux
et environnementaux.

NOS
LEVIERS
D'ACTION

Innover

Anticiper les usages et
développer des solutions
d'avenir.

Être un défricheur
et un agitateur d'idées,
c'est innover,
oser et coopérer

Coopérer


Agir avec les acteurs
de tous horizons,
pour accompagner
les transitions sociétales
et environnementales.

Oser

Sortir du cadre pour
fabriquer la ville
autrement avec une
approche sur mesure.

Une plateforme de marque pour mieux se définir



A woman with blonde hair, wearing an orange sweater, is smiling and looking back over her shoulder while holding a bouquet of white tulips. The background shows a city skyline at sunset or sunrise, with a large green square in the top left and a smaller dark green square in the top right.

NOTRE
VALEUR
AJOUTÉE

Offre

Ancrés dans la vie, nous créons de la valeur patrimoniale en donnant **du sens** à chacun de nos projets tout en nous focalisant sur la **préservation des essentiels** : la qualité de vie, la qualité d’empreinte et la qualité d’usages.

NOTRE VALEUR AJOUTÉE

La souplesse d'une entreprise
à taille humaine capable
d'opérer à toutes les échelles.

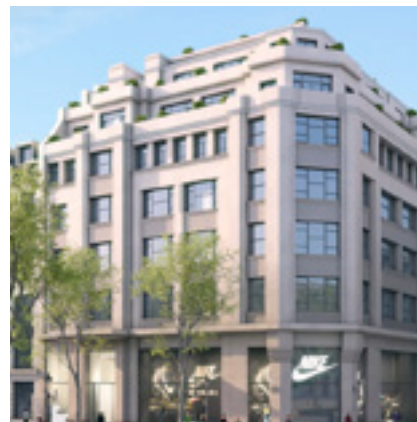
Pour nous focaliser
sur les essentiels,
nous combinons :


Notre appétence pour l'innovation
en coopérant avec des partenaires
innovants pour donner du sens
à nos projets et préserver
l'essentiel pour demain.



Notre capacité à anticiper
les mutations sociétales,
urbanistiques et technologiques.

La solidité et l'engagement
de Groupama ancrés dans les territoires.





NOTRE
VALEUR
AJOUTÉE

Positionnement

L'acteur immobilier qui **invente**
et se réinvente pour aller à l'essentiel
et préserver les essentiels.

NOTRE
VALEUR
AJOUTÉE

Pour les villes
La qualité de vie



Pour les usagers
La qualité d'usage

Préserver
les essentiels

Pour la planète
La qualité d'empreinte



Pour nos
partenaires
La qualité relationnelle

Vision synoptique de la plateforme de marque



Merci



Jessica DAOVANNARY

Responsable Marketing et Communication
jessica.daovannary@groupama-immobilier.fr
+33 6 38 32 98 31

Groupama Immobilier

Immeuble West Park 6 Groupama Campus
124 rue des Trois Fontanot,
CS 50215 - 92022 NANTERRE CEDEX



Groupama
IMMOBILIER